

Príspevek k rozlišení druhů *Cryptocephalus violaceus* LAICHARTING  
a *Cryptocephalus virens* SUFFRIAN

Beitrag zur Unterscheidung der Arten *Cryptocephalus violaceus*  
LAICHARTING und *Cryptocephalus virens* SUFFRIAN

/Coleoptera, CHRYSOMELIDAE, Cryptocephalini/

Josef Suchý

Druh *Cryptocephalus violaceus* LAICHARTING, 1781 je rozšířen po celém území ČSSR a patří k celkem běžným našim druhům. *Cryptocephalus virens* SUFFRIAN, 1847 žije v jižních oblastech Moravy a Slovenska a je druhem u nás mnohem řidším. Rozlišení základních forem obou druhů není celkem obtížné, neboť jejich zbarvení, plně odpovídající latinským druhovým jménům, je charakterizuje. Oba druhy vytváří však sobě velmi podobné zelenomodré a modrozelené formy, které lze snadno vzájemně zaměnit. Přesvědčil jsem se o tom při revizi determinací těchto forem.

U nás používané starší i novější určovací klíče /REITTER, 1912; KUHN, 1913; MOHR, 1966; WARCHALOWSKI, 1971/ rozlišují oba druhy především podle tečkování štítu a chloupkování čela. Rozdíly v těchto znacích nemusí však býti u některých jedinců tak výrazné a jejich posuzování může být z hlediska determinátora subjektivní. Také chloupkování čela u starších exemplářů bývá někdy otřelé. Jednoznačné je rozlišení od dle aedoeagů, které jsou u obou druhů zřetelně rozdílné /MOHR, 1966; WARCHALOWSKI, 1971/. Spolehlivě lze však také determinovat oba druhy /a samozřejmě i od bezpreparace aedoeagů/ dle tarsů všech párů noh, kde jsou rozdíly ve tvaru a délce jednotlivých článků. Nejlépe jsou tyto rozdíly patrné na předních chodidlech, a to u obou pohlaví.

Hlavní rozlišovací znaky obou druhů jsou popsány v následující srovnávací tabulce a patrné na vyobrazeních na TAB. I. Zmíněné rozdíly ve tvaru článků předních tarsů jsou uvedeny v bodu "A" srovnávací tabulky.

#### Srovnávací tabulka

*Cryptocephalus*  
*violaceus* LAICHARTING

*Cryptocephalus*  
*virens* SUFFRIAN

##### A. Přední chodidla

Celkové kratší (obr. 1, 3).

Samci: (obr. 1)

I. článek široký se zřetelně sblíhavými stranami; lichoběž-

Celkové delší (obr. 2, 4).

Samci: (obr. 2)

I. článek široký a dlouhý se stranami skoro rovnoběžnými; téměř

Žprav. Zpč. pob. ČSE v Plzni, VI-VII: 3-7 (1988-89)

níkový.  
2.článek krátce trojúhelní-  
kový, užší než 1.čl. a stej-  
ně dlouhý jako 3.čl.  
Samice: (obr.3)  
1.článek úzce lichoběžníko-  
vý se zřetelně sbíhavými  
stranami.  
2.článek krátce trojúhelní-  
kový, dlouhý jako 3.čl.

#### B. Hlava a štít

Celo hustě a jemně chloup-  
kováno. Štít zřetelně a po-  
někud podlouhle vrásčité  
tečkován. Černomodrý, štít  
často zelenavý.  
/MOHR,1966/

#### C. Aedoeagus (obr.5, 6)

Při pohledu z boku (obr.6)  
konec aedoeagu přechází  
plynule ve špičku.  
Vyobrazení:  
/WARCZALOWSKI,1971/

#### Zusammenfassung

Die Stammformen der Arten *Cryptocephalus violaceus* LAICHARTING, 1781 und *Cryptocephalus virens* SUFFRIAN, 1847 sind nicht schwer zu unterscheiden. Beide Arten bilden aber die grünblaue und blau-grüne Formen, die sehr ähnlich sind. In solchen Fällen ergibt die Sicherheit die Aedoeagus-Untersuchung. Aber auch die Bestimmung der Weibchen nach den Vordertarsen ganz gut möglich ist. Die Unterscheidungsmerkmale führt der Autor in folgender Gegenüberstellung an:

*Cryptocephalus*  
*violaceus* LAICHARTING

#### A. Vordertarsen

Kürzer (Abb.1, 3).  
Männchen (Abb.1)  
1.Tarsenglied breit, die Sei-  
ten merklich zusammenlaufend;  
trapezförmig.  
2.Tarsenglied kurz dreieckig,  
schmäler als das 1.Tr.Gld.  
und gleich lang wie das 3.  
Tr.Gld.  
Weibchen (Abb.3)  
1.Tarseglied schmal trapez-

protáhle obdél níkový.  
2.článek protáhle trojúhelníkový,  
užší než 1.čl. a stejně dlouhý  
jako 3.čl.  
Samice: (obr.4)  
1.článek štíhlý, protáhle licho-  
běžníkový, se stranami jen mírně  
sbíhavými.  
2.článek protáhle trojúhelníkový,  
delší než 3.čl.

Čelo řídko tečkováno, neznatelně  
chloupkováno. Štít velice jemně  
a řídko tečkován, uprostřed skoro  
hladký. Živě zelenomodrý, silně  
lesklý.  
/MOHR,1966/

(obr.7, 8)

Při pohledu z boku je konec aedoea-  
gu před špičkou prudce, téměř pra-  
vohle, skosen (obr.8).  
Vyobrazení:  
/WARCZALOWSKI,1971/

*Cryptocephalus*  
*virens* SUFFRIAN

Länger (Abb.2, 4).  
Männchen (Abb.2)  
1.Tarsenglied breit und lang, die Sei-  
ten fast parallel; fast länglich recht-  
eckig.  
2.Tarsenglied länglich dreieckig,  
schmäler als das 1.Tr.Gld. und gleich  
lang wie das 3.Tr.Gld.  
Weibchen (Abb.4)  
1.Tarsenglied schlang, länglich

förmig, die Seiten deutlich  
zusammenlaufend.

#### B. Kopf und Halschild

Stirn dicht und fein behaart.  
Hsch.deutlich etwas längsrun-  
zelig punctiert. Schwarzblau,  
Hsch. oft grünlich.  
/MOHR,1966/

#### C. Aedoeagus (Abb.5, 6)

Seitenansicht (Abb.6): Aedoea-  
gus bis zur Spitze gleichmässig  
verengt.  
Abbildung nach:  
/WARCZALOWSKI,1971/

trapezförmig, die Seiten nur  
leicht zusammenlaufend.

Stirn sparsam punktiert, kaum  
behaart. Hsch. äusserst fein  
und sparsam punctiert, in der  
Mitte fast glatt. Lebhaft grün-  
blau, stark glänzend.  
/MOHR,1966/

(Abb.7, 8)

Seitenansicht (Abb.8): Aedoeagus  
vor der Spitze fast rechtwinkelig  
abgestutzt.  
Abbildung nach:  
/WARCZALOWSKI,1971/

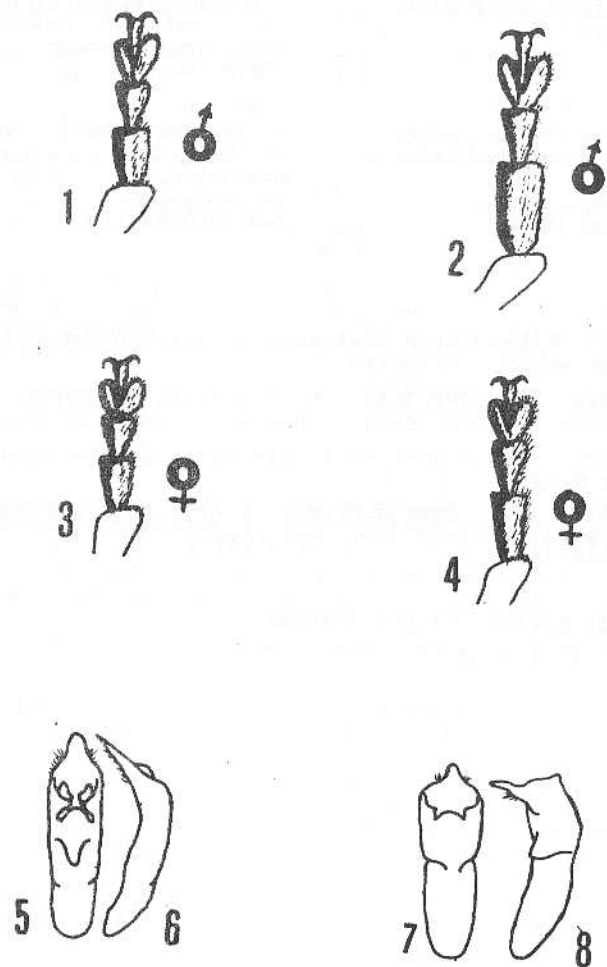
#### Literatura:

- Kuhnt P., 1913: Illustrierte Bestimmungs-Tabellen der Käfer Deut-  
schlands. Stuttgart.  
Mohr K.H., 1966: CHRYSOMELIDAE. In: Freude-Harde-Lohse: DIE KÄFER  
MITTELEUROPAS. Band 9. Goecke Evers, Krefeld.  
Reitter E., 1912: FAUNA GERMANICA. Die Käfer des Deutschen Reiches.  
IV.Band. Stuttgart.  
Warczalowski A., 1971: CHRYSOMELIDAE. KLUCZE DO OZNACZANIA OWADÓW  
POLSKI. XIX./94a. PWN, Warszawa.

Adresa autora /Anschrift des Autors/:

Josef Suchý, tř.l.máje 103, 320 08 Plzeň

TAB. I.



Legenda k TAB. I.  
/Legende zur TABELLE I./

Obr.1-4: Přední chodidla /Orig.J.Suchý/  
/Abb.1-4: Vordertarsen/

*Cryptocephalus violaceus* LAICHARTING

Obr.1 - samci /Abb.1 - Männchen/  
Obr.3 - samice /Abb.3 - Weibchen/

*Cryptocephalus virens* SUFFRIAN

Obr.2 - samci /Abb.2 - Männchen/  
Obr.4 - samice /Abb.4 - Weibchen/

Obr.5-8: Aedoeagus /Dle A.Warchalowského/  
/Abb.5-8: Aedoeagus/ /Nach A.Warchalowski/

*Cryptocephalus violaceus* LAICHARTING

Obr.5 - pohled shora /Abb.5 - von oben gesehen/  
Obr.6 - pohled z boku /Abb.6 - Seitenansicht/

*Cryptocephalus virens* SUFFRIAN

Obr.7 - pohled shora /Abb.7 - von oben gesehen/  
Obr.8 - pohled z boku /Abb.8 - Seitenansicht/